

Dell Inspiron 13z

Brugervejledning

Computermode: Inspiron 5323
Lovmodel: P31G
Lovgivningstype: P31G001



Bemærk, forsigtig og advarsel



BEMÆRK: BEMÆRK angiver vigtige oplysninger, som du kan bruge for at udnytte computeren optimalt.



FORSIGTIG: FORSIGTIG angiver mulig skade på hardware eller tab af data, hvis anvisningerne ikke bliver fulgt.



ADVARSEL: ADVARSEL angiver risiko for tingskade, legemsbeskadigelse eller død.

© 2012 Dell Inc. Alle rettigheder forbeholdes.

Varemærker anvendt i denne tekst: Dell™, DELL-logoet og Inspiron™ er varemærker tilhørende Dell Inc. Microsoft®, Windows®, Windows-startknaplogoet  er enten varemærker eller registrerede varemærker tilhørende Microsoft corporation i USA og/eller andre lande. Bluetooth® er et registreret varemærk ejet af Bluetooth SIG, Inc. og anvendes af Dell under licens.

Indhold

1	Før du starter	9
	Sluk computeren og tilsluttede enheder	9
	Sikkerhedsinstruktioner	9
	Anbefalet værktøj	10
2	Efter du har arbejdet med computerens indvendige dele	11
3	Sådan fjernes switchen	13
	Procedure	13
4	Sådan monteres switchen	15
	Procedure	15
5	Sådan fjernes bunddækslet	17
	Procedure	17
6	Sådan genmonteres bunddækslet	19
	Procedure	19
	Øvrige forudsætninger	19
7	Sådan fjernes tastaturet	21
	Procedure	21
8	Sådan monteres tastaturet	25
	Procedure	25
	Øvrige forudsætninger	25
9	Sådan fjernes håndledsstøtten	27
	Forudsætninger	27
	Procedure	27
10	Sådan genmonteres håndledsstøtten	29
	Procedure	29
	Øvrige forudsætninger	29

11	Sådan fjernes batteriet	31
	Forudsætninger	31
	Procedure	32
12	Sådan udskiftes batteriet	33
	Procedure	33
	Øvrige forudsætninger	33
13	Sådan fjernes hukommelsesmodulerne	35
	Forudsætninger	35
	Procedure	35
14	Sådan monteres hukommelsesmodulerne	37
	Procedure	37
	Øvrige forudsætninger	38
15	Sådan fjernes trådløse minikort	39
	Forudsætninger	39
	Procedure	40
16	Sådan monteres minikortet	41
	Procedure	41
	Øvrige forudsætninger	42
17	Sådan fjernes knapcellebatteriet	43
	Forudsætninger	43
	Procedure	44
18	Sådan udskiftes knapcellebatteriet	45
	Procedure	45
	Øvrige forudsætninger	45
19	Sådan fjernes strømadapterporten	47
	Forudsætninger	47
	Procedure	48
20	Sådan genmonteres strømadapterporten	49
	Procedure	49
	Øvrige forudsætninger	49

21 Sådan fjernes harddisken	51
Forudsætninger	51
Procedure	52
22 Sådan monteres harddisken	55
Procedure	55
Øvrige forudsætninger	55
23 Sådan fjernes I/O-kortet	57
Forudsætninger	57
Procedure	58
24 Sådan monteres I/O-kortet	61
Procedure	61
Øvrige forudsætninger	61
25 Sådan fjernes blæseren	63
Forudsætninger	63
Procedure	64
26 Udskiftning af blæseren	65
Procedure	65
Øvrige forudsætninger	65
27 Sådan fjernes højttalerne	67
Forudsætninger	67
Procedure	68
28 Sådan monteres højttalerne	69
Procedure	69
Øvrige forudsætninger	69
29 Sådan fjernes LED-kortet	71
Forudsætninger	71
Procedure	72
30 Sådan monteres LED-kortet	73
Procedure	73
Øvrige forudsætninger	73


31 Sådan fjernes bundkortet	75
Forudsætninger	75
Procedure	76
32 Sådan genmonteres bundkortet	79
Procedure	79
Øvrige forudsætninger	79
Sådan indtastes servicekoden i BIOS	80
33 Sådan fjernes processorens kølelegeme	81
Forudsætninger	81
Procedure	81
34 Sådan monteres processorens kølelegeme	83
Procedure	83
Øvrige forudsætninger	83
35 Sådan fjernes skærmmodulet	85
Forudsætninger	85
Procedure	86
36 Sådan monteres skærmmodulet	87
Procedure	87
Øvrige forudsætninger	87
37 Sådan fjernes skærmrammen	89
Forudsætninger	89
Procedure	89
38 Sådan genmonteres skærmrammen	91
Procedure	91
Øvrige forudsætninger	91
39 Sådan fjernes skærmpanelet	93
Forudsætninger	93
Procedure	93
40 Sådan genmonteres skærmpanelet	95
Procedure	95
Øvrige forudsætninger	95

41 Sådan fjernes skærmhængslerne	97
Forudsætninger	97
Procedure	97
42 Sådan genmonteres skærmhængslerne.	99
Procedure	99
Øvrige forudsætninger	99
43 Sådan fjernes kameramodulet	101
Forudsætninger	101
Procedure	101
44 Sådan monteres kameramodulet	103
Procedure	103
Øvrige forudsætninger	103
45 Sådan Flash-opdateres BIOS.	105

1

Før du starter

Sluk computeren og tilsluttede enheder

 **FORSIGTIG:** Gem og luk alle åbne filer, og afslut alle åbne programmer, inden du slukker computeren, så risikoen for datatab forebygges.

- 1 Gem og luk alle åbne filer, og luk alle åbne programmer.
- 2 Følg instruktionerne for at lukke computeren i henhold til det operativsystem, der er installeret på computeren.


- *Windows 8:*

Flyt musemarkøren til øverste eller nederste højre hjørne på skærbilledet for at åbne sidepanelet Amuletter, og klik derefter på **Indstillinger** → **Strøm** → **Luk computeren**.

- *Windows 7:*

Klik på **Start**  og klik på **Luk computeren**.


Microsoft Windows lukker ned, og computeren slukker.


 **BEMÆRK:** Hvis du bruger et andet operativsystem, kan du se dokumentationen for dit operativsystem, hvis du vil have instruktioner om nedlukning.


- 3 Frakobl computeren og alle tilsluttede enheder fra deres stikkontakter.
- 4 Fjern alle telefonkabler, netværkskabler og tilknyttede enheder fra computeren.
- 5 Hold tænd/sluk-knappen nede i ca. 5 sekunder, efter computeren er taget ud af stikkontakten, for at jorde bundkortet.

Sikkerhedsinstruktioner

Brug følgende sikkerhedsinstruktioner med henblik på din egen sikkerhed og for at beskytte computeren og arbejdsmiljøet mod potentiel beskadigelse.

 **ADVARSEL:** Før du arbejder med computerens indvendige dele, skal du læse de sikkerhedsinstruktioner, der fulgte med computeren. Du kan finde yderligere oplysninger om bedste fremgangsmåder for sikkerhed på webstedet Regulatory Compliance på dell.com/regulatory_compliance.

 **ADVARSEL:** Alle strømkilder frakobles, inden computerens dæksel eller paneler åbnes. Når du er færdig med at arbejde med computerens indre dele, skal du genmontere alle dæksler, paneler og skruer, før strømtikket sættes i.

 **FORSIGTIG:** Undgå, at computeren beskadiges ved at anvende et arbejdsbord, som er fladt og rent.

 **FORSIGTIG:** Undgå at beskadige komponenter og kort ved at håndtere dem ved kanterne og undgå at røre ved ben og kontakter.

- △ **FORSIGTIG:** Kun uddannede serviceteknikere har autorisation til at fjerne computerkabinettet og få adgang til komponenterne inden i computeren. Se sikkerhedsinstruktionerne for at få udførlige oplysninger om sikkerhedsforanstaltninger, samt hvordan du arbejder inden i din computer og beskytter den mod elektrostatisk afladning.
- △ **FORSIGTIG:** Før du rører ved noget inde i computeren, skal du have jordforbindelse ved at røre ved en umalet metaloverflade, som for eksempel metallet på computerens bagside. Mens du arbejder, skal du med jævne mellemrum røre en umalet metaloverflade for på den måde at fjerne statisk elektricitet, der kan skade de interne komponenter.
- △ **FORSIGTIG:** Når du frakobler et kabel, skal du tage fat i dets stik eller dets trækflig og ikke i selve kablet. Nogle kabler har stik med låsetappe eller tommelskruer, som du skal frigøre, før du tager kablet ud. Når kabler frakobles, skal du sikre dig, at de flugter, så benene på stikkene ikke bøjes. Når kabler tilsluttes, skal du sikre dig, at stikkene og portene flugter og sidder rigtigt i forhold til hinanden.
- △ **FORSIGTIG:** Fjern netværkskablet. Start med at fjerne kablet fra computeren, og fjern det derefter fra netværksenheden.
- △ **FORSIGTIG:** Tryk og skub eventuelle installerede kort ud af 8-i-1-mediekortlæseren.

Anbefalet værktøj

Procedurerne i dette dokument kræver eventuelt følgende værktøj:

- Stjerneskruetrækker
- Plastiksyl

2

Efter du har arbejdet med computerens indvendige dele

Når du har gennemført udskiftningsprocedurer, skal du sikre følgende:

- Genmonter alle skruer, og sørg for, at der ikke findes nogen løse skruer inde i computeren
- Tilslut alle eksterne enheder, kabler, kort og andre dele, som du har fjernet, før du bruger computeren
- Tilslut computeren og alle tilknyttede enheder til deres stikkontakter



FORSIGTIG: Inden du tænder computeren, skal du genmontere alle skruerne og kontrollere, at der ikke findes løse skruer inde i computeren. I modsat fald kan det beskadige computeren.

3

Sådan fjernes switchen

ADVARSEL: Før du arbejder med computerens indvendige dele, skal du læse de sikkerhedsinstruktioner, der fulgte med computeren, og følge trinene i "Før du starter" på side 9. Du kan finde yderligere oplysninger om bedste fremgangsmåder for sikkerhed på webstedet Regulatory Compliance på www.dell.com/regulatory_compliance.

Procedure

- 1 Skub switchens frigørelseslås til siden. Switchen springer op.
- 2 Løft switchen væk fra computeren.



1	skærmdæksel	2	switch
3	switchens frigørelseslås		

4

Sådan monteres switchen

ADVARSEL: Før du arbejder med computerens indvendige dele, skal du læse de sikkerhedsinstruktioner, der fulgte med computeren, og følge trinene i "Før du starter" på side 9. Du kan finde yderligere oplysninger om bedste fremgangsmåder for sikkerhed på webstedet Regulatory Compliance på www.dell.com/regulatory_compliance.

Procedure

- 1 Flugt tappene på switchens bund med åbningerne på skærmdækslet, og klik switchen på plads.

BEMÆRK: Sørg for, at tappene på switchen sidder fast i skærmdækslets åbninger.



1	switch	2	tappe
3	slots		

- 2 Følg procedurerne i "Efter du har arbejdet med computerens indvendige dele" på side 11.

5

Sådan fjernes bunddækslet

⚠ ADVARSEL: Før du arbejder med computerens indvendige dele, skal du læse de sikkerhedsinstruktioner, der fulgte med computeren, og følge trinene i "Før du starter" på side 9. Du kan finde yderligere oplysninger om bedste fremgangsmåder for sikkerhed på webstedet Regulatory Compliance på www.dell.com/regulatory_compliance.

Procedure

- 1 Luk skærmen, hvis den er åben, og vend computeren om.
- 2 Løsn den skrue, der holder bunddækslet fast til computerens bund.
- 3 Lirk forsigtigt med fingerspidserne bunddækslet af computerbunden.
- 4 Løft bunddækslet fra computerens bund.



- | | | | |
|---|--------------------|---|-------------|
| 1 | tappe | 2 | bunddækslet |
| 3 | fastmonteret skrue | | |

6

Sådan genmonteres bunddækslet



ADVARSEL: Før du arbejder med computerens indvendige dele, skal du læse de sikkerhedsinstruktioner, der fulgte med computeren, og følge trinene i "Før du starter" på side 9. Du kan finde yderligere oplysninger om bedste fremgangsmåder for sikkerhed på webstedet Regulatory Compliance på www.dell.com/regulatory_compliance.

Procedure

- 1 Skub tapperne på bunddækslet i computerbundens åbninger, og klik bunddækslet på plads.
- 2 Spænd den skrue, der holder bunddækslet fast til computerens bund.

Øvrige forudsætninger

Følg procedurerne i "Efter du har arbejdet med computerens indvendige dele" på side 11.

7

Sådan fjernes tastaturet

⚠ ADVARSEL: Før du arbejder med computerens indvendige dele, skal du læse de sikkerhedsinstruktioner, der fulgte med computeren, og følge trinene i "Før du starter" på side 9. Du kan finde yderligere oplysninger om bedste fremgangsmåder for sikkerhed på webstedet Regulatory Compliance på www.dell.com/regulatory_compliance.

Procedure

⚠ FORSIGTIG: Tastehætterne på tastaturet er skrøbelige og kan nemt forrykke sig, og det er tidskævende at udskifte dem. Vær forsigtig, når du fjerner og håndterer tastaturet.

- 1 Luk skærmen, hvis den er åben, og vend computeren om.
- 2 Fjern den skrue, som holder tastaturet fast på computerbunden.



- 3 Vend computeren om, og åbn skærmen så meget som muligt.
- 4 Frigør vha. en plastiksyl tastaturet fra tapperne på håndledsstøtten og lirk tastaturet op, indtil det er fri af håndledsstøtten.
- 5 Vend forsigtigt tastaturet om, og læg det på håndledsstøtten.

△ **FORSIGTIG:** Vær ekstra forsigtig, når du fjerner og håndterer tastaturet. Ellers er der risiko for, at skærmpanelet bliver ridset.



1 tappe (3)

2 plastiksyl

3 tastatur

4 håndledsstøtte

- 6 Løft låsetappen til stikket, og frakobl tastaturets kabel fra bundkortstikket.
- 7 Løft tastaturet væk fra computeren.



1 lås til stikket

2 tastaturkabel

3 tappe (4)

8

Sådan monteres tastaturet



ADVARSEL: Før du arbejder med computerens indvendige dele, skal du læse de sikkerhedsinstruktioner, der fulgte med computeren, og følge trinene i "Før du starter" på side 9. Du kan finde yderligere oplysninger om bedste fremgangsmåder for sikkerhed på webstedet Regulatory Compliance på www.dell.com/regulatory_compliance.

Procedure

- 1 Skub tastaturkabel ind i bundkortets stik, og tryk ned på stikkets tap for at fastgøre tastaturkablet.
- 2 Skub tappene på tastaturets bund ind i håndledsstøttens åbninger og anbring tastaturet på håndledsstøtten.
- 3 Tryk forsigtigt langs kanten på tastaturet for fastgøre det under tapperne på håndledsstøtten.
- 4 Luk skærmen, og vend computeren om.
- 5 Monter den skrue, som holder tastaturet fast på computerbunden.

Øvrige forudsætninger

Følg procedurerne i "Efter du har arbejdet med computerens indvendige dele" på side 11.

9

Sådan fjernes håndledsstøtten

ADVARSEL: Før du arbejder med computerens indvendige dele, skal du læse de sikkerhedsinstruktioner, der fulgte med computeren, og følge trinene i "Før du starter" på side 9. Du kan finde yderligere oplysninger om bedste fremgangsmåder for sikkerhed på webstedet Regulatory Compliance på www.dell.com/regulatory_compliance.

Forudsætninger

- 1 Fjern bunddækslet. Se "Sådan fjernes bunddækslet" på side 17.
- 2 Fjern tastaturet. Se "Sådan fjernes tastaturet" på side 21.

Procedure

- 1 Luk skærmen, og vend computeren om.
- 2 Fjern skruerne, der fastgør håndledsstøtten til computerbunden.



- 3 Vend computeren om, og åbn skærmen så meget som muligt.
- 4 Fjern skruerne, der fastgør håndledsstøtten til computerbunden.
- 5 Løft stikkets låsetappe, og træk i trækfligene for at frakoble kablet til genvejstastkortet, kablet til tænd/sluk-knappens kort og kablet til berøringspladen fra stikkene til bundkortet.

⚠ FORSIGTIG: Adskil forsigtigt håndledsstøtten fra skærmmodulet, så skærmmodulet ikke beskadiges.

- 6 Lirk forsigtigt håndledsstøtten ud med en plastsyl, og tag den derefter ud af computerbunden.



1 kablet til tænd/sluk-knappens kort	2 berøringspladens kabel
3 trækflig	4 lås til stikket
5 kablet til genvejstastens kort	6 skruer (4)
7 håndledsstøtte	8 plastisyl



ADVARSEL: Før du arbejder med computerens indvendige dele, skal du læse de sikkerhedsinstruktioner, der fulgte med computeren, og følge trinene i "Før du starter" på side 9. Du kan finde yderligere oplysninger om bedste fremgangsmåder for sikkerhed på webstedet Regulatory Compliance på www.dell.com/regulatory_compliance.

Procedure

- 1 Flugt håndledsstøtten med computerbunden, og klik forsigtigt håndledsstøtten på plads.
- 2 Skub kablet til genvejstastkortet, kablet til tænd/sluk-knappens kort og kablet til berøringspladen i stikkene på bundkortet, og tryk ned på stikkets tap for at fastgøre kablerne.
- 3 Genmonter skruerne, der fastgør håndledsstøtten til computerbunden.
- 4 Luk skærmen, og vend computeren om.
- 5 Genmonter skruerne, der fastgør håndledsstøtten til computerbunden.

Øvrige forudsætninger

- 1 Monter tastaturet. Se "Sådan monteres tastaturet" på side 25.
- 2 Monter bunddækslet. Se "Sådan genmonteres bunddækslet" på side 19.
- 3 Følg procedurerne i "Efter du har arbejdet med computerens indvendige dele" på side 11.



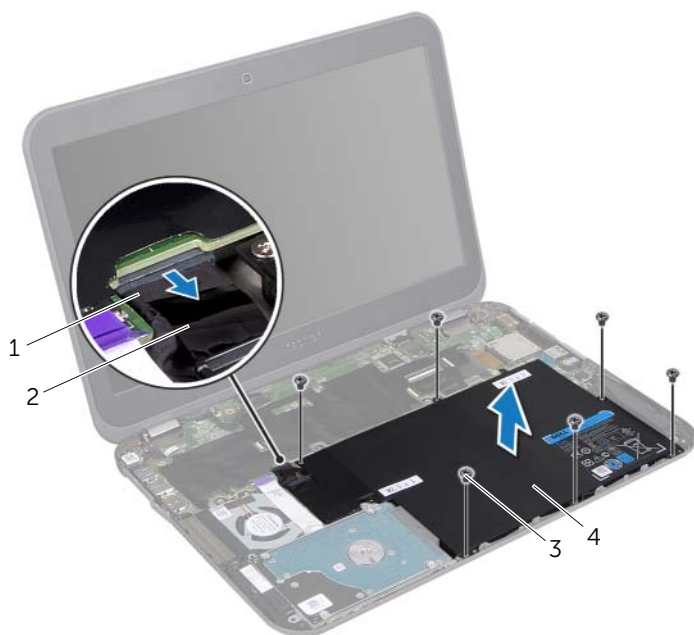
ADVARSEL: Før du arbejder med computerens indvendige dele, skal du læse de sikkerhedsinstruktioner, der fulgte med computeren, og følge trinene i "Før du starter" på side 9. Du kan finde yderligere oplysninger om bedste fremgangsmåder for sikkerhed på webstedet Regulatory Compliance på www.dell.com/regulatory_compliance.

Forudsætninger

- 1 Fjern bunddækslet. Se "Sådan fjernes bunddækslet" på side 17.
- 2 Fjern tastaturet. Se "Sådan fjernes tastaturet" på side 21.
- 3 Fjern håndfladestøtten. Se "Sådan fjernes håndledsstøtten" på side 27.

Procedure

- 1 Træk i trækfligen på batterikablet for at afbryde batterikablet fra bundkortets stik.
- 2 Fjern skruerne, der fastgør blæseren til computerbunden.
- 3 Løft batteriet op fra computerbunden.



1 batterikabel	2 trækflig
3 skruer (6)	4 batteri



ADVARSEL: Før du arbejder med computerens indvendige dele, skal du læse de sikkerhedsinstruktioner, der fulgte med computeren, og følge trinene i "Før du starter" på side 9. Du kan finde yderligere oplysninger om bedste fremgangsmåder for sikkerhed på webstedet Regulatory Compliance på www.dell.com/regulatory_compliance.

Procedure

- 1 Flugt skruehullerne på batteriet med hullerne på computerbunden.
- 2 Monter de skruer, som fastgør batteriet til computerbunden.
- 3 Tilslut batterikablet til bundkortets stik.

Øvrige forudsætninger

- 1 Monter håndfladestøtten. Se "Sådan genmonteres håndledsstøtten" på side 29.
- 2 Monter tastaturet. Se "Sådan monteres tastaturet" på side 25.
- 3 Monter bunddækslet. Se "Sådan genmonteres bunddækslet" på side 19.
- 4 Følg procedurerne i "Efter du har arbejdet med computerens indvendige dele" på side 11.

13

Sådan fjernes hukommelsesmodulerne

ADVARSEL: Før du arbejder med computerens indvendige dele, skal du læse de sikkerhedsinstruktioner, der fulgte med computeren, og følge trinene i "Før du starter" på side 9. Du kan finde yderligere oplysninger om bedste fremgangsmåder for sikkerhed på webstedet Regulatory Compliance på www.dell.com/regulatory_compliance.

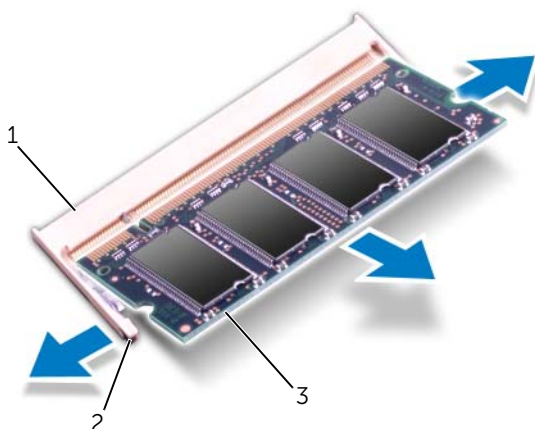
Forudsætninger

- 1 Fjern bunddækslet. Se "Sådan fjernes bunddækslet" på side 17.
- 2 Fjern tastaturet. Se "Sådan fjernes tastaturet" på side 21.
- 3 Fjern håndfladestøtten. Se "Sådan fjernes håndledsstøtten" på side 27.
- 4 Fjern batteriet. Se "Sådan fjernes batteriet" på side 31.

Procedure

FORSIGTIG: For at undgå, at hukommelsesmodulstikket bliver beskadiget, må du ikke bruge værktøj til at adskille hukommelsesmodulernes fastgørelsesklemmer.

- 1 Luk skærmen, og vend computeren om.
- 2 Brug fingerspidserne til forsigtigt at adskille fastgørelsesklemmerne på hver side af hukommelsesmodulstikket, indtil modulet springer op.
- 3 Fjern hukommelsesmodulet fra hukommelsesmodulstikket.



- | | | | |
|---|---------------------------|---|-------------------------|
| 1 | stik til hukommelsesmodul | 2 | fastgørelsesklemmer (2) |
| 3 | hukommelsesmodul | | |

14

Sådan monteres hukommelsesmodulerne

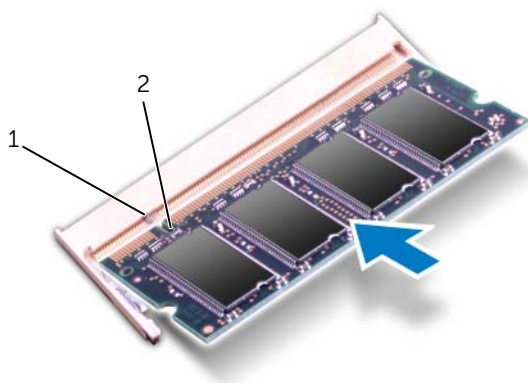
ADVARSEL: Før du arbejder med computerens indvendige dele, skal du læse de sikkerhedsinstruktioner, der fulgte med computeren, og følge trinene i "Før du starter" på side 9. Du kan finde yderligere oplysninger om bedste fremgangsmåder for sikkerhed på webstedet Regulatory Compliance på www.dell.com/regulatory_compliance.

Procedure

FORSIGTIG: Hvis du skal installere hukommelsesmoduler i to stik, skal du installere et hukommelsesmodul i det stik, der er mærket "DIMM A", inden du installerer et hukommelsesmodul i det stik, der er mærket "DIMM B".

- 1 Flugt indhakked i hukommelsesmodulet med tappen i hukommelsesmodulets stik.
- 2 Skub hukommelsesmodulet fast ind i stikket i en vinkel på 45 grader, og tryk hukommelsesmodulet ned, indtil det klikker på plads. Hvis du ikke hører et klik, skal du fjerne hukommelsesmodulet og sætte det i igen.

BEMÆRK: Hvis hukommelsesmodulet ikke er installeret korrekt, kan computeren muligvis ikke starte.



1 tap 2 indhak

- 3 Vend computeren om, og åbn skærmen så meget som muligt.

Øvrige forudsætninger

- 1 Monter batteriet. Se "Sådan udskiftes batteriet" på side 33.
- 2 Monter håndfladestøtten. Se "Sådan genmonteres håndledsstøtten" på side 29.
- 3 Monter tastaturet. Se "Sådan monteres tastaturet" på side 25.
- 4 Monter bunddækslet. Se "Sådan genmonteres bunddækslet" på side 19.
- 5 Følg procedurerne i "Efter du har arbejdet med computerens indvendige dele" på side 11.
- 6 Tænd computeren.



ADVARSEL: Før du arbejder med computerens indvendige dele, skal du læse de sikkerhedsinstruktioner, der fulgte med computeren, og følge trinene i "Før du starter" på side 9. Du kan finde yderligere oplysninger om bedste fremgangsmåder for sikkerhed på webstedet Regulatory Compliance på www.dell.com/regulatory_compliance.



BEMÆRK: Dell garanterer ikke kompatibilitet og yder ikke support til minikort fra andre leverandører end Dell.

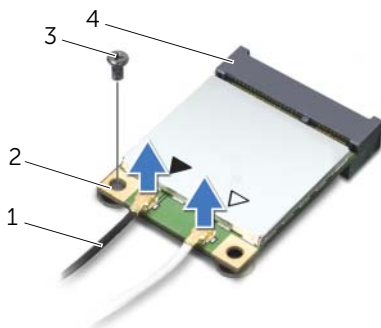
Hvis du har bestilt et trådløst minikort sammen med computeren, er kortet allerede installeret.

Forudsætninger

- 1 Fjern bunddækslet. Se "Sådan fjernes bunddækslet" på side 17.
- 2 Fjern tastaturet. Se "Sådan fjernes tastaturet" på side 21.
- 3 Fjern håndfladestøtten. Se "Sådan fjernes håndledsstøtten" på side 27.
- 4 Fjern batteriet. Se "Sådan fjernes batteriet" på side 31.

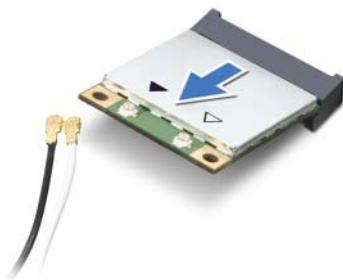
Procedure

- 1 Luk skærmen, hvis den er åben, og vend computeren om.
- 2 Afbryd antennekablerne fra stikkene på minikortet/-kortene.
- 3 Fjern den skrue, der holder minikortet fast i stikket på bundkortet




1	antennekabler (2)	2	Minikort
3	skrue	4	bundkortstik

- 4 Løft minikortene ud af bundkortets stik.



△ FORSIGTIG: Hvis Mini-kortet ikke er i computeren, skal det opbevares i beskyttende antistatisk emballage. Se "Beskyttelse mod elektrostatisk afladning" i de sikkerhedsoplysninger, der fulgte med computeren.

 **ADVARSEL:** Før du arbejder med computerens indvendige dele, skal du læse de sikkerhedsinstruktioner, der fulgte med computeren, og følge trinene i "Før du starter" på side 9. Du kan finde yderligere oplysninger om bedste fremgangsmåder for sikkerhed på webstedet Regulatory Compliance på www.dell.com/regulatory_compliance.

 **BEMÆRK:** Dell garanterer ikke kompatibilitet og yder ikke support til minikort fra andre leverandører end Dell.


Din computer understøtter stik til følgende minikort:

- Et halvt minikort – WLAN (Wireless Local Area Network) og Bluetooth-kombikort, Wi-Fi og WiMax (Worldwide Interoperability for Microwave Access).
- Et fuldt minikort – WWAN- eller mSATA-kort

Procedure

- 1 Tag det nye minikort ud af emballagen.
- 2 Flugt hakket på minikortet/-kortene med tappen på bundkortets stik.

 **FORSIGTIG:** Skub minikortet på plads med et fast og jævnt tryk. Hvis du bruger for stor kraft, risikerer du at beskadige stikket.

 **FORSIGTIG:** Stikkene er affasede, så de ikke kan indsættes forkert. Tjek, hvis du mærker modstand, minikortets stik på bundkortet og flugt minikortet igen.

 **FORSIGTIG:** Anbring aldrig kabler under minikortet, da dette medfører risiko for skader på minikortet.

- 3 Sæt minikortets stik i en vinkel på 45 grader i bundkortets stik.
- 4 Tryk den anden ende af minikortet i stikket på systemkortet, og monter de to skruer, som holder minikortet fast i systemkortets stik.

- 5 Tilslut antennekablerne til minikortets stik.




Følgende tabel viser antennekablets farveskema for de minikort, der understøttes af din computer.

Stik på minikortet	Farveskema over antennekabler
WLAN + Bluetooth (2 antennekabler)	
Hoved-WLAN + Bluetooth (hvid trekant)	hvid
Hjælpe-WLAN + Bluetooth (sort trekant)	sort
WWAN (2 antennekabler)	
Hoved-WWAN (hvid trekant)	hvid med grå stribe
Hjælpe-WWAN (sort trekant)	sort med grå stribe

- 6 Vend computeren om, og åbn skærmen så meget som muligt.

Øvrige forudsætninger

- 1 Sæt batteriet i igen. Se "Sådan udskiftes batteriet" på side 33.
- 2 Genmonter håndfladestøtten. Se "Sådan genmonteres håndledsstøtten" på side 29.
- 3 Genmonter tastaturet. Se "Sådan monteres tastaturet" på side 25.
- 4 Isæt bunddæksel. Se "Sådan genmonteres bunddækslet" på side 19.
- 5 Følg procedurerne i "Efter du har arbejdet med computerens indvendige dele" på side 11.

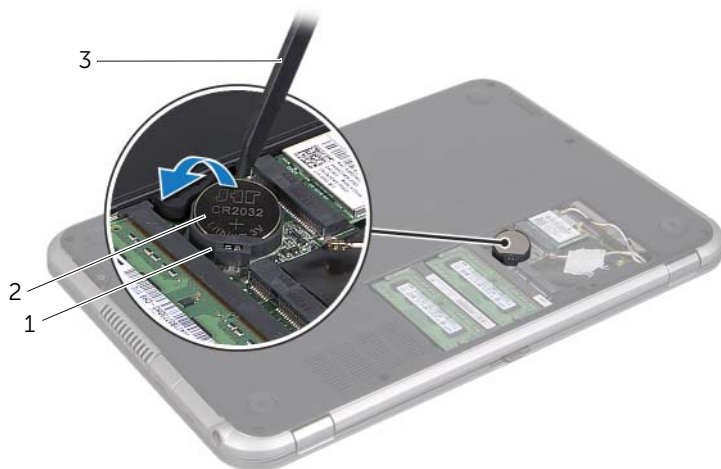
-  **ADVARSEL:** Før du arbejder med computerens indvendige dele, skal du læse de sikkerhedsinstruktioner, der fulgte med computeren, og følge trinene i "Før du starter" på side 9. Du kan finde yderligere oplysninger om bedste fremgangsmåder for sikkerhed på webstedet Regulatory Compliance på www.dell.com/regulatory_compliance.
-  **ADVARSEL:** Batteriet kan eksplodere, hvis det installeres forkert. Udskift kun batteriet med den samme type eller en tilsvarende type. Bortskaf brugte batterier i henhold til producentens instruktioner.
-  **FORSIGTIG:** Når knapcellebatteriet fjernes, nulstilles BIOS'en til standardindstillingerne. Det anbefales, at du noterer dig BIOS-indstillingerne, før du fjerner knapcellebatteriet.

Forudsætninger

- 1 Fjern bunddækslet. Se "Sådan fjernes bunddækslet" på side 17.
- 2 Fjern tastaturet. Se "Sådan fjernes tastaturet" på side 21.
- 3 Fjern håndfladestøtten. Se "Sådan fjernes håndledsstøtten" på side 27.
- 4 Fjern batteriet. Se "Sådan fjernes batteriet" på side 31.


Procedure

- 1 Luk skærmen, og vend computeren om.
- 2 Lirk forsigtigt vha. en plastiksyl knapcellebatteriet ud af batterisoklen på bundkortet.



1	batterisokkel	2	møntcellebatteri
3	plastiksyl		

 **ADVARSEL:** Før du arbejder med computerens indvendige dele, skal du læse de sikkerhedsinstruktioner, der fulgte med computeren, og følge trinene i "Før du starter" på side 9. Du kan finde yderligere oplysninger om bedste fremgangsmåder for sikkerhed på webstedet Regulatory Compliance på www.dell.com/regulatory_compliance.

 **ADVARSEL:** Batteriet kan eksplodere, hvis det installeres forkert. Udskift kun batteriet med den samme type eller en tilsvarende type. Bortskaf brugte batterier i henhold til producentens instruktioner.

Procedure

- 1 Sæt knapcellebatteriet med den positive side opad i batteristicket på systemkortet.
- 2 Vend computeren om, og åbn skærmen så meget som muligt.

Øvrige forudsætninger

- 1 Monter batteriet. Se "Sådan udskiftes batteriet" på side 33.
- 2 Monter håndfladestøtten. Se "Sådan genmonteres håndledsstøtten" på side 29.
- 3 Monter tastaturet. Se "Sådan monteres tastaturet" på side 25.
- 4 Monter bunddækslet. Se "Sådan genmonteres bunddækslet" på side 19.
- 5 Følg procedureerne i "Efter du har arbejdet med computerens indvendige dele" på side 11.



ADVARSEL: Før du arbejder med computerens indvendige dele, skal du læse de sikkerhedsinstruktioner, der fulgte med computeren, og følge trinene i "Før du starter" på side 9. Du kan finde yderligere oplysninger om bedste fremgangsmåder for sikkerhed på webstedet Regulatory Compliance på www.dell.com/regulatory_compliance.

Forudsætninger

- 1 Fjern bunddækslet. Se "Sådan fjernes bunddækslet" på side 17.
- 2 Fjern tastaturet. Se "Sådan fjernes tastaturet" på side 21.
- 3 Fjern håndfladestøtten. Se "Sådan fjernes håndledsstøtten" på side 27.
- 4 Fjern batteriet. Se "Sådan fjernes batteriet" på side 31.

Procedure

- 1 Fjern skrueerne, der fastgør strømadapterporten til computerbunden.
- 2 Frakobl strømadapterportens kabel fra bundkortets stik.
- 3 Løft strømadapterporten og dens kabel væk fra computerbunden.



-
- | | |
|-----------------------------|---------|
| 1 strømadapterport | 2 skrue |
| 3 strømadapterportens kabel | |
-



ADVARSEL: Før du arbejder med computerens indvendige dele, skal du læse de sikkerhedsinstruktioner, der fulgte med computeren, og følge trinene i "Før du starter" på side 9. Du kan finde yderligere oplysninger om bedste fremgangsmåder for sikkerhed på webstedet Regulatory Compliance på www.dell.com/regulatory_compliance.


Procedure


- 1 Tilslut strømadapterportens kabel til bundkortstikket.
- 2 Flugt skruehullet på strømadapterporten med skruehullet på computerbunden.
- 3 Monter skruerne, der fastgør strømadapterporten til computerbunden.

Øvrige forudsætninger

- 1 Monter batteriet. Se "Sådan udskiftes batteriet" på side 33.
- 2 Monter håndfladestøtten. Se "Sådan genmonteres håndledsstøtten" på side 29.
- 3 Monter tastaturet. Se "Sådan monteres tastaturet" på side 25.
- 4 Monter bunddækslet. Se "Sådan genmonteres bunddækslet" på side 19.
- 5 Følg procedurerne i "Efter du har arbejdet med computerens indvendige dele" på side 11.

 **ADVARSEL:** Før du arbejder med computerens indvendige dele, skal du læse de sikkerhedsinstruktioner, der fulgte med computeren, og følge trinene i "Før du starter" på side 9. Du kan finde yderligere oplysninger om bedste fremgangsmåder for sikkerhed på webstedet Regulatory Compliance på www.dell.com/regulatory_compliance.

 **FORSIGTIG:** Fjern ikke, for at undgå datatab, harddisken mens computeren er tændt eller i slumretilstand.

 **FORSIGTIG:** Harddiske er meget skrøbelige. Vær forsigtig, når du håndterer harddisken.

Forudsætninger

- 1 Fjern bunddækslet. Se "Sådan fjernes bunddækslet" på side 17.
- 2 Fjern tastaturet. Se "Sådan fjernes tastaturet" på side 21.
- 3 Fjern håndfladestøtten. Se "Sådan fjernes håndledsstøtten" på side 27.
- 4 Fjern batteriet. Se "Sådan fjernes batteriet" på side 31.

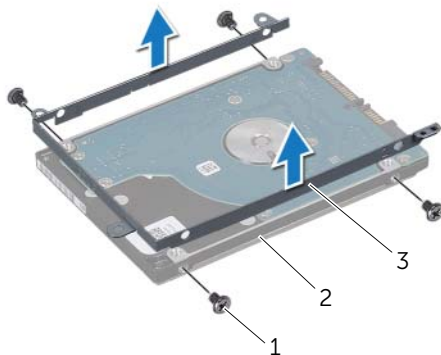
Procedure

- 1 Fjern de skruer, der fastgør harddiskenheden til computerbunden.
- 2 Frakobl harddiskkablets stik fra harddiskenheden.
- 3 Løft harddiskenheden op fra computerbunden.



1	skrue (4)	2	harddiskmodul
3	harddiskkabel stik		

- 4 Fjern skruerne, der fastgør harddiskens beslag til harddisken.
- 5 Løft harddiskens beslag af harddisken.



1	skruer (4)	2	harddisk
3	harddiskbeslag		



ADVARSEL: Før du arbejder med computerens indvendige dele, skal du læse de sikkerhedsinstruktioner, der fulgte med computeren, og følge trinene i "Før du starter" på side 9. Du kan finde yderligere oplysninger om bedste fremgangsmåder for sikkerhed på webstedet Regulatory Compliance på www.dell.com/regulatory_compliance.



FORSIGTIG: Harddiske er meget skrøbelige. Vær forsigtig, når du håndterer harddisken.

Procedure

- 1 Tag den nye harddisk ud af emballagen.
Gem den originale emballage til senere opbevaring eller transport af harddisken.
- 2 Flugt skruehullerne på harddiskbeslaget med skruehullerne på harddisken.
- 3 Monter skruerne, der fastgør harddiskens beslag til harddisken.
- 4 Tilslut harddiskkablets stik fra harddiskenheden.
- 5 Flugt skruehullerne på harddiskemodulet med hullerne på computerbunden.
- 6 Monter de tre skruer, der fastgør harddiskenheden til computerbunden.

Øvrige forudsætninger

- 1 Monter batteriet. Se "Sådan udskiftes batteriet" på side 33.
- 2 Monter håndfladestøtten. Se "Sådan genmonteres håndledsstøtten" på side 29.
- 3 Monter tastaturet. Se "Sådan monteres tastaturet" på side 25.
- 4 Monter bunddækslet. Se "Sådan genmonteres bunddækslet" på side 19.
- 5 Følg procedurerne i "Efter du har arbejdet med computerens indvendige dele" på side 11.



ADVARSEL: Før du arbejder med computerens indvendige dele, skal du læse de sikkerhedsinstruktioner, der fulgte med computeren, og følge trinene i "Før du starter" på side 9. Du kan finde yderligere oplysninger om bedste fremgangsmåder for sikkerhed på webstedet Regulatory Compliance på www.dell.com/regulatory_compliance.

Forudsætninger

- 1 Fjern bunddækslet. Se "Sådan fjernes bunddækslet" på side 17.
- 2 Fjern tastaturet. Se "Sådan fjernes tastaturet" på side 21.
- 3 Fjern håndfladestøtten. Se "Sådan fjernes håndledsstøtten" på side 27.
- 4 Fjern batteriet. Se "Sådan fjernes batteriet" på side 31.

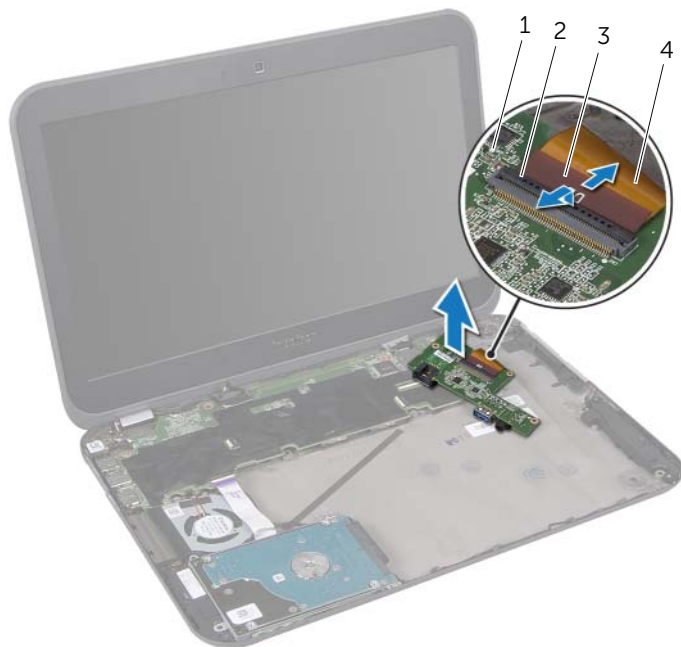
Procedure

- 1 Frakobl højttalerkablet til stikket på I/O-kortet.
- 2 Fjern de skruer, der fastgør I/O-kortet til computerbunden.
- 3 Vend forsigtigt I/O-kortet til venstre, og placer det på bundkortmodulet



1 I/O-kort	2 højttalerkabel
3 skruer (3)	

- 4 Løft låsetappen til stikket, og træk i trækfligen for at frigøre båndkablet fra I/O-kortets stik.
- 5 Løft I/O-kortet væk fra computerbunden.



1 I/O-kort	2 lås til stikket
3 trækflig	4 båndkabel



ADVARSEL: Før du arbejder med computerens indvendige dele, skal du læse de sikkerhedsinstruktioner, der fulgte med computeren, og følge trinene i "Før du starter" på side 9. Du kan finde yderligere oplysninger om bedste fremgangsmåder for sikkerhed på webstedet Regulatory Compliance på www.dell.com/regulatory_compliance.

Procedure

- 1 Skub berøringspladens kabel ind i I/O-kortets stik, og tryk ned på stikkets tap for at fastgøre kablet.
- 2 Vend forsigtigt I/O-kortet om, og flugt skruehullerne på I/O-kortet med skruehullerne på computerbunden.
- 3 Monter de skruer, der fastgør I/O-kortet til computerbunden.
- 4 Tilslut højtalerkablet til stikket på I/O-kortet.

Øvrige forudsætninger

- 1 Monter batteriet. Se "Sådan udskiftes batteriet" på side 33.
- 2 Monter håndfladestøtten. Se "Sådan genmonteres håndledsstøtten" på side 29.
- 3 Monter tastaturet. Se "Sådan monteres tastaturet" på side 25.
- 4 Monter bunddækslet. Se "Sådan genmonteres bunddækslet" på side 19.
- 5 Følg procedurerne i "Efter du har arbejdet med computerens indvendige dele" på side 11.



ADVARSEL: Før du arbejder med computerens indvendige dele, skal du læse de sikkerhedsinstruktioner, der fulgte med computeren, og følge trinene i "Før du starter" på side 9. Du kan finde yderligere oplysninger om bedste fremgangsmåder for sikkerhed på webstedet Regulatory Compliance på www.dell.com/regulatory_compliance.

Forudsætninger

- 1 Fjern bunddækslet. Se "Sådan fjernes bunddækslet" på side 17.
- 2 Fjern tastaturet. Se "Sådan fjernes tastaturet" på side 21.
- 3 Fjern håndfladestøtten. Se "Sådan fjernes håndledsstøtten" på side 27.
- 4 Fjern batteriet. Se "Sådan fjernes batteriet" på side 31.
- 5 Følg instruktionerne fra trin 1 til trin 3 i "Sådan fjernes harddisken" på side 51.

Procedure

- 1 Fjern skruen, som holder ventilatoren fast på computerbunden.
- 2 Løft stikkets låsetap, og træk i trækfligen for at frigøre LED-kortets kabel fra bundkortets stik.
- 3 Fjern LED-kortets kabel fra blæseren.
- 4 Frakobl blæserkablet fra bundkortets stik.
- 5 Løft blæseren langs dens kabel væk fra computerbunden.



1 blæserkabel	2 skrue
3 blæser	4 LED-kortets kabel
5 trækflig	6 lås til stikket



ADVARSEL: Før du arbejder med computerens indvendige dele, skal du læse de sikkerhedsinstruktioner, der fulgte med computeren, og følge trinene i "Før du starter" på side 9. Du kan finde yderligere oplysninger om bedste fremgangsmåder for sikkerhed på webstedet Regulatory Compliance på www.dell.com/regulatory_compliance.

Procedure

- 1 Tilslut blæserkablet til bundkortets stik.
- 2 Flugt skruehullerne på blæseren med hullerne på computerbunden.
- 3 Monter den skrue, som holder ventilatoren på computerbunden.
- 4 Fastgør LED-kortets kabel over blæseren.
- 5 Skub kablet til LED-kortet ind i bundkortets stik, og tryk ned på låsetappen for at fastgøre kablet.

Øvrige forudsætninger

- 1 Følg instruktionerne fra trin 4 til trin 6 i "Sådan monteres harddisken" på side 55.
- 2 Monter batteriet. Se "Sådan udskiftes batteriet" på side 33.
- 3 Monter håndfladestøtten. Se "Sådan genmonteres håndledsstøtten" på side 29.
- 4 Monter tastaturet. Se "Sådan monteres tastaturet" på side 25.
- 5 Monter bunddækslet. Se "Sådan genmonteres bunddækslet" på side 19.
- 6 Følg procedurerne i "Efter du har arbejdet med computerens indvendige dele" på side 11.



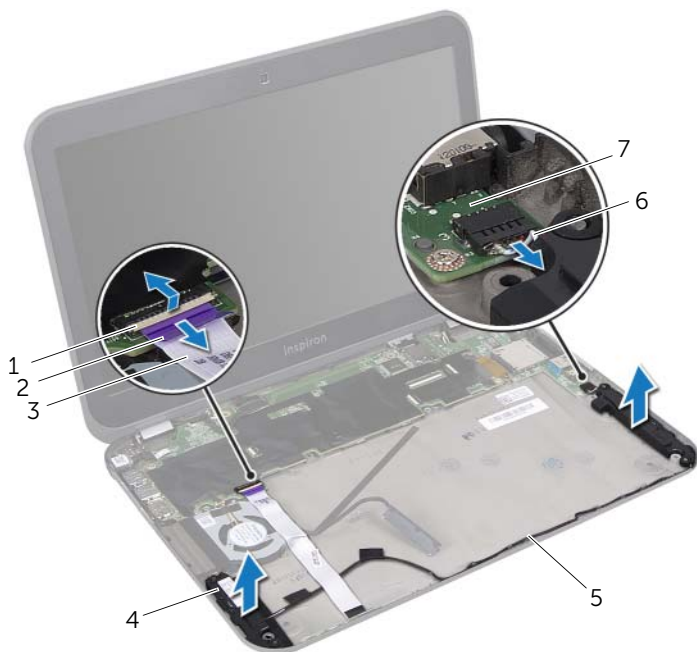
ADVARSEL: Før du arbejder med computerens indvendige dele, skal du læse de sikkerhedsinstruktioner, der fulgte med computeren, og følge trinene i "Før du starter" på side 9. Du kan finde yderligere oplysninger om bedste fremgangsmåder for sikkerhed på webstedet Regulatory Compliance på www.dell.com/regulatory_compliance.

Forudsætninger

- 1 Fjern bunddækslet. Se "Sådan fjernes bunddækslet" på side 17.
- 2 Fjern tastaturet. Se "Sådan fjernes tastaturet" på side 21.
- 3 Fjern håndfladestøtten. Se "Sådan fjernes håndledsstøtten" på side 27.
- 4 Fjern batteriet. Se "Sådan fjernes batteriet" på side 31.
- 5 Følg instruktionerne fra trin 1 til trin 3 i "Sådan fjernes harddisken" på side 51.

Procedure

- 1 Frakobl højttalerkablet til stikket på I/O-kortet.
- 2 Løft stikkets låsetap, og træk i trækfligen for at frigøre LED-kortets kabel fra bundkortets stik.
- 3 Læg mærke til placeringen af LED-kortets kabel, og træk det forsigtigt af blæseren og computerbunden
- 4 Fjern højttalerne fra styremærkerne på computerbunden.
- 5 Læg mærke til højttalerkablets føring, og fjern kablet fra kabelkanalerne på computerbunden.
- 6 Løft højttalerne og deres kabler væk fra computerbunden.



1 lås til stikket	2 trækflig
3 LED-kortets kabel	4 højttalere (2)
5 højttalerkablets føring	6 højttalerkabel
7 I/O-kort	



ADVARSEL: Før du arbejder med computerens indvendige dele, skal du læse de sikkerhedsinstruktioner, der fulgte med computeren, og følge trinene i "Før du starter" på side 9. Du kan finde yderligere oplysninger om bedste fremgangsmåder for sikkerhed på webstedet Regulatory Compliance på www.dell.com/regulatory_compliance.

Procedure

- 1 Før højttalerkablet gennem kabelkanalerne på computerbunden.
- 2 Brug styremærkerne på computerbunden til at sætte højttalerne på plads.
- 3 Fastgør LED-kortets kabel på computerbunden og blæseren.
- 4 Skub kablet til LED-kortet ind i bundkortets stik, og tryk ned på låsetappen for at fastgøre kablet.
- 5 Tilslut højttalerkablet til stikket på I/O-kortet.

Øvrige forudsætninger

- 1 Følg instruktionerne fra trin 4 til trin 6 i "Sådan monteres harddisken" på side 55.
- 2 Monter batteriet. Se "Sådan udskiftes batteriet" på side 33.
- 3 Monter håndfladestøtten. Se "Sådan genmonteres håndledsstøtten" på side 29.
- 4 Monter tastaturet. Se "Sådan monteres tastaturet" på side 25.
- 5 Monter bunddækslet. Se "Sådan genmonteres bunddækslet" på side 19.
- 6 Følg procedurerne i "Efter du har arbejdet med computerens indvendige dele" på side 11.



ADVARSEL: Før du arbejder med computerens indvendige dele, skal du læse de sikkerhedsinstruktioner, der fulgte med computeren, og følge trinene i "Før du starter" på side 9. Du kan finde yderligere oplysninger om bedste fremgangsmåder for sikkerhed på webstedet Regulatory Compliance på www.dell.com/regulatory_compliance.

Forudsætninger

- 1 Fjern bunddækslet. Se "Sådan fjernes bunddækslet" på side 17.
- 2 Fjern tastaturet. Se "Sådan fjernes tastaturet" på side 21.
- 3 Fjern håndfladestøtten. Se "Sådan fjernes håndledsstøtten" på side 27.
- 4 Fjern batteriet. Se "Sådan fjernes batteriet" på side 31.
- 5 Følg instruktionerne fra trin 1 til trin 3 i "Sådan fjernes harddisken" på side 51.

Procedure

- 1 Løft stikkets låsetap, og træk i trækfligen for at frigøre LED-kortets kabel fra bundkortets stik.
- 2 Læg mærke til placeringen af LED-kortets kabel, og træk det forsigtigt af blæseren og computerbunden
- 3 Løft LED-kortet og dets kabel væk fra computerbunden.



1 lås til stikket	2 trækflig
3 LED-kortets kabel	4 LED-kort



ADVARSEL: Før du arbejder med computerens indvendige dele, skal du læse de sikkerhedsinstruktioner, der fulgte med computeren, og følge trinene i "Før du starter" på side 9. Du kan finde yderligere oplysninger om bedste fremgangsmåder for sikkerhed på webstedet Regulatory Compliance på www.dell.com/regulatory_compliance.

Procedure

- 1 Skub LED-kortet ind i tapperne på computerbunden.
- 2 Fastgør LED-kortets kabel på computerbunden og blæseren.
- 3 Skub kablet til LED-kortet ind i bundkortets stik, og tryk ned på låsetappen for at fastgøre kablet.

Øvrige forudsætninger

- 1 Følg instruktionerne fra trin 4 til trin 6 i "Sådan monteres harddisken" på side 55.
- 2 Monter batteriet. Se "Sådan udskiftes batteriet" på side 33.
- 3 Monter håndfladestøtten. Se "Sådan genmonteres håndledsstøtten" på side 29.
- 4 Monter tastaturet. Se "Sådan monteres tastaturet" på side 25.
- 5 Monter bunddækslet. Se "Sådan genmonteres bunddækslet" på side 19.
- 6 Følg procedureerne i "Efter du har arbejdet med computerens indvendige dele" på side 11.





ADVARSEL: Før du arbejder med computerens indvendige dele, skal du læse de sikkerhedsinstruktioner, der fulgte med computeren, og følge trinene i "Før du starter" på side 9. Du kan finde yderligere oplysninger om bedste fremgangsmåder for sikkerhed på webstedet Regulatory Compliance på www.dell.com/regulatory_compliance.

Forudsætninger

- 1 Fjern bunddækslet. Se "Sådan fjernes bunddækslet" på side 17.
- 2 Fjern tastaturet. Se "Sådan fjernes tastaturet" på side 21.
- 3 Fjern håndfladestøtten. Se "Sådan fjernes håndledsstøtten" på side 27.
- 4 Fjern batteriet. Se "Sådan fjernes batteriet" på side 31.
- 5 Fjern hukommelsesmodulet/-modulerne. Se "Sådan fjernes hukommelsesmodulerne" på side 35.
- 6 Fjern det/de trådløse minikort. Se "Sådan fjernes trådløse minikort" på side 39.
- 7 Følg instruktionerne fra trin 1 til trin 3 i "Sådan fjernes harddisken" på side 51.
- 8 Fjern blæseren. Se "Sådan fjernes blæseren" på side 63.
- 9 Fjern strømadapterstikket. Se "Sådan fjernes strømadapterporten" på side 47.

Procedure

 **BEMÆRK:** Computerens servicekode er gemt i bundkortet. Du skal indtaste servicekoden i BIOS, efter du genmonterer bundkortmodul.

 **BEMÆRK:** Inden du frakobler kablerne fra bundkortmodul, skal du notere dig stikkens placering, så du kan sætte dem korrekt i igen, når du genmonterer bundkortmodul.

- 1 Frigør skærmens kabel fra bundkortets stik ved at trække i trækfligen.
- 2 Fjern de skruer, der fastgør bundkortmodul til computerbunden.
- 3 Vend bundkortmodul sammen med harddiskkablet.



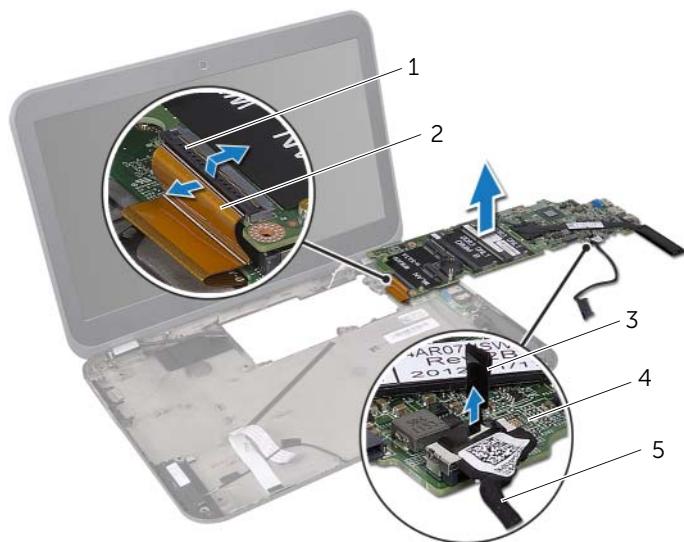
1 bundkortmodul

2 skærmkabel

3 trækflig

4 skruer (4)

- 4 Træk i trækfligen for at frakoble harddiskkablet fra bundkortstikket.
- 5 Løft låsetappen til stikket, og træk i trækfligen for at frigøre båndkablet fra bundkortets stik.



1 lås til stikket	2 båndkabel
3 trækflig	4 bundkortmodul
5 harddiskkabel	

- 6 Fjern processorens kølelegeme. Se "Sådan fjernes processorens kølelegeme" på side 81.



ADVARSEL: Før du arbejder med computerens indvendige dele, skal du læse de sikkerhedsinstruktioner, der fulgte med computeren, og følge trinene i "Før du starter" på side 9. Du kan finde yderligere oplysninger om bedste fremgangsmåder for sikkerhed på webstedet Regulatory Compliance på www.dell.com/regulatory_compliance.

Procedure

- 1 Monter processorens kølelegeme. Se "Sådan monteres processorens kølelegeme" på side 83.
- 2 Skub båndkablet ind i systemkortets stik, og tryk ned på stikkets tap for at fastgøre kablet.
- 3 Tilslut harddiskkablet til bundkortets stik.
- 4 Vend bundkortmodulet sammen med harddiskkablet.
- 5 Flugt skruehullerne på bundkortet med hullerne på computerbunden.
- 6 Genmonter de skruer, der fastgør bundkortmodulet til computerbunden.
- 7 Tilslut skærmkablet til bundkortets stik.

Øvrige forudsætninger

- 1 Monter strømadapterstikket. Se "Sådan genmonteres strømadapterporten" på side 49.
- 2 Monter blæseren. Se "Udskiftning af blæseren" på side 65
- 3 Følg instruktionerne fra trin 4 til trin 6 i "Sådan monteres harddisken" på side 55.
- 4 Monter det/de trådløse minikort. Se "Sådan monteres minikortet" på side 41.
- 5 Monter hukommelsesmodulerne. Se "Sådan monteres hukommelsesmodulerne" på side 37.
- 6 Monter batteriet. Se "Sådan udskiftes batteriet" på side 33.
- 7 Monter håndfladestøtten. Se "Sådan genmonteres håndledsstøtten" på side 29.
- 8 Monter tastaturet. Se "Sådan monteres tastaturet" på side 25.
- 9 Monter bunddækslet. Se "Sådan genmonteres bunddækslet" på side 19.
- 10 Følg procedurerne i "Efter du har arbejdet med computerens indvendige dele" på side 11.

Sådan indtastes servicekoden i BIOS

- 1 Tænd computeren.
- 2 Tryk på <F2> under POST for at få adgang til systemets installationsprogram.
- 3 Gå til fanen **Security** (Sikkerhed), og indtast servicekoden i feltet **Set Service Tag** (Vælg servicekode).

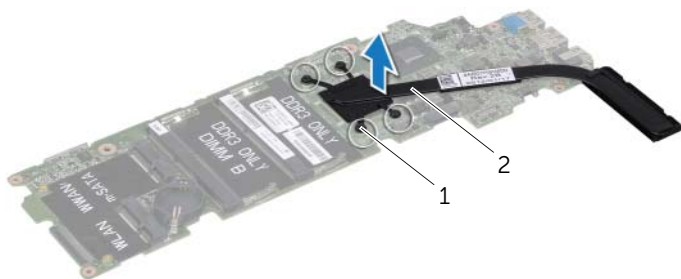
⚠ ADVARSEL: Før du arbejder med computerens indvendige dele, skal du læse de sikkerhedsinstruktioner, der fulgte med computeren, og følge trinene i "Før du starter" på side 9. Du kan finde yderligere oplysninger om bedste fremgangsmåder for sikkerhed på webstedet Regulatory Compliance på www.dell.com/regulatory_compliance.

Forudsætninger

- 1 Fjern bunddækslet. Se "Sådan fjernes bunddækslet" på side 17.
- 2 Fjern tastaturet. Se "Sådan fjernes tastaturet" på side 21.
- 3 Fjern håndfladestøtten. Se "Sådan fjernes håndledsstøtten" på side 27.
- 4 Fjern batteriet. Se "Sådan fjernes batteriet" på side 31.
- 5 Fjern hukommelsesmodulet (-erne). Se "Sådan fjernes hukommelsesmodulerne" på side 35.
- 6 Fjern det/de trådløse minikort. Se "Sådan fjernes trådløse minikort" på side 39.
- 7 Følg instruktionerne fra trin 1 til trin 3 i "Sådan fjernes harddisken" på side 51.
- 8 Fjern blæseren. Se "Sådan fjernes blæseren" på side 63.
- 9 Følg instruktionerne fra trin 1 til trin 3 i "Sådan fjernes bundkortet" på side 75.

Procedure

- 1 Løsn monteringskruerne, der fastgør kølelegemet til bundkortet i rækkefølge (angivet på kølelegemet).
- 2 Løft processorens kølelegeme op fra bundkortet.



1 monteringskruer (4)

2 processorens kølelegeme



ADVARSEL: Før du arbejder med computerens indvendige dele, skal du læse de sikkerhedsinstruktioner, der fulgte med computeren, og følge trinene i "Før du starter" på side 9. Du kan finde yderligere oplysninger om bedste fremgangsmåder for sikkerhed på webstedet Regulatory Compliance på www.dell.com/regulatory_compliance.

Procedure



BEMÆRK: Det oprindelige termiske smøremiddel kan genbruges, hvis det oprindelige bundkort og kølelegeme geninstalleres sammen. Hvis enten bundkortet eller kølelegemet udskiftes, skal du bruge den termiske plade, der følger med sættet, for at sikre, at der opnås varmeledning.

- 1 Fjern det termiske smøremiddel fra bunden af processorens kølelegeme og genanvend det.
- 2 Flugt skruehullerne på kølelegemet med hullerne på bundkortet.
- 3 Stram monteringskruerne, der fastgør kølelegemet til bundkortet i rækkefølge (angivet på kølelegemet).

Øvrige forudsætninger

- 1 Følg instruktionerne fra trin 4 til trin 7 i "Sådan genmonteres bundkortet" på side 79.
- 2 Genmonter blæseren. Se "Udskiftning af blæseren" på side 65
- 3 Følg instruktionerne fra trin 4 til trin 6 i "Sådan monteres harddisken" på side 55.
- 4 Monter det/de trådløse minikort. Se "Sådan monteres minikortet" på side 41.
- 5 Monter hukommelsesmodulerne. Se "Sådan monteres hukommelsesmodulerne" på side 37.
- 6 Monter batteriet. Se "Sådan udskiftes batteriet" på side 33.
- 7 Monter håndfladestøtten. Se "Sådan genmonteres håndledsstøtten" på side 29.
- 8 Monter tastaturet. Se "Sådan monteres tastaturet" på side 25.
- 9 Monter bunddækslet. Se "Sådan genmonteres bunddækslet" på side 19.
- 10 Følg procedurerne i "Efter du har arbejdet med computerens indvendige dele" på side 11.



ADVARSEL: Før du arbejder med computerens indvendige dele, skal du læse de sikkerhedsinstruktioner, der fulgte med computeren, og følge trinene i "Før du starter" på side 9. Du kan finde yderligere oplysninger om bedste fremgangsmåder for sikkerhed på webstedet Regulatory Compliance på www.dell.com/regulatory_compliance.

Forudsætninger

- 1 Fjern bunddækslet. Se "Sådan fjernes bunddækslet" på side 17.
- 2 Fjern tastaturet. Se "Sådan fjernes tastaturet" på side 21.
- 3 Fjern håndfladestøtten. Se "Sådan fjernes håndledsstøtten" på side 27.
- 4 Fjern batteriet. Se "Sådan fjernes batteriet" på side 31.

Procedure

- 1 Afbryd antennekablerne fra stikkene på det/de trådløse minikort. Se "Sådan fjernes trådløse minikort" på side 39.
- 2 Læg mærke til antennekablernes føring, og fjern kablerne fra kabelkanalerne.
- 3 Vend computeren om, og åbn skærmen så meget som muligt.
- 4 Træk antennekablerne op gennem åbningen i computerbunden.
- 5 Frigør skærmens kabel fra bundkortets stik ved at trække i trækfligen.
- 6 Fjern skruerne, der fastgør skærmmodul til computerbunden.
- 7 Løft skærmmodul op fra computerbunden.



1 skærmmodul	2 skruer (4)
3 skærmkabel	4 trækflig



ADVARSEL: Før du arbejder med computerens indvendige dele, skal du læse de sikkerhedsinstruktioner, der fulgte med computeren, og følge trinene i "Før du starter" på side 9. Du kan finde yderligere oplysninger om bedste fremgangsmåder for sikkerhed på webstedet Regulatory Compliance på www.dell.com/regulatory_compliance.

Procedure

- 1 Sæt skærmmodul på plads, og genmonter skruerne, der fastgør skærmmodul til computerbunden.
- 2 Tilslut skærmkablet til bundkortets stik.
- 3 Før antennekablerne gennem kabelkanalerne og skub kablerne op gennem åbningen i computerbunden..
- 4 Luk skærmen, og vend computeren om.
- 5 Før antennekablerne gennem kabelkanalerne på bunden af computeren.
- 6 Tilslut antennekablerne til det trådløse minikorts stik. Se "Sådan monteres minikortet" på side 41.

Øvrige forudsætninger

- 1 Monter batteriet. Se "Sådan udskiftes batteriet" på side 33.
- 2 Monter håndfladestøtten. Se "Sådan genmonteres håndledsstøtten" på side 29.
- 3 Monter tastaturet. Se "Sådan monteres tastaturet" på side 25.
- 4 Monter bunddækslet. Se "Sådan genmonteres bunddækslet" på side 19.
- 5 Følg procedurerne i "Efter du har arbejdet med computerens indvendige dele" på side 11.

⚠ ADVARSEL: Før du arbejder med computerens indvendige dele, skal du læse de sikkerhedsinstruktioner, der fulgte med computeren, og følge trinene i "Før du starter" på side 9. Du kan finde yderligere oplysninger om bedste fremgangsmåder for sikkerhed på webstedet Regulatory Compliance på www.dell.com/regulatory_compliance.

Forudsætninger

- 1 Fjern bunddækslet. Se "Sådan fjernes bunddækslet" på side 17.
- 2 Fjern tastaturet. Se "Sådan fjernes tastaturet" på side 21.
- 3 Fjern håndfladestøtten. Se "Sådan fjernes håndledsstøtten" på side 27.
- 4 Fjern batteriet. Se "Sådan fjernes batteriet" på side 31.
- 5 Fjern skærmmodulet. Se "Sådan fjernes skærmmodulet" på side 85.

Procedure

⚠ FORSIGTIG: Skærmrammen er meget skrøbelig. Vær forsigtig, når den fjernes, for at undgå at beskadige skærmrammen.

- 1 Lirk forsigtigt den inderste kant på skærmrammen fri med fingerspidserne.
- 2 Løft skærmrammen af skærmmodulet.



1 skærmramme



ADVARSEL: Før du arbejder med computerens indvendige dele, skal du læse de sikkerhedsinstruktioner, der fulgte med computeren, og følge trinene i "Før du starter" på side 9. Du kan finde yderligere oplysninger om bedste fremgangsmåder for sikkerhed på webstedet Regulatory Compliance på www.dell.com/regulatory_compliance.

Procedure

Flugt skærmrammen med skærmdækslet, og klik den forsigtigt på plads.

Øvrige forudsætninger

- 1 Monter skærmmodulet. Se "Sådan monteres skærmmodulet" på side 87.
- 2 Monter batteriet. Se "Sådan udskiftes batteriet" på side 33.
- 3 Monter håndfladestøtten. Se "Sådan genmonteres håndledsstøtten" på side 29.
- 4 Monter tastaturet. Se "Sådan monteres tastaturet" på side 25.
- 5 Monter bunddækslet. Se "Sådan genmonteres bunddækslet" på side 19.
- 6 Følg procedurerne i "Efter du har arbejdet med computerens indvendige dele" på side 11.

⚠ ADVARSEL: Før du arbejder med computerens indvendige dele, skal du læse de sikkerhedsinstruktioner, der fulgte med computeren, og følge trinene i "Før du starter" på side 9. Du kan finde yderligere oplysninger om bedste fremgangsmåder for sikkerhed på webstedet Regulatory Compliance på www.dell.com/regulatory_compliance.

Forudsætninger

- 1 Fjern bunddækslet. Se "Sådan fjernes bunddækslet" på side 17.
- 2 Fjern tastaturet. Se "Sådan fjernes tastaturet" på side 21.
- 3 Fjern håndfladestøtten. Se "Sådan fjernes håndledsstøtten" på side 27.
- 4 Fjern batteriet. Se "Sådan fjernes batteriet" på side 31.
- 5 Fjern skærmmodul. Se "Sådan fjernes skærmmodul" på side 85.
- 6 Fjern skærrammen. Se "Sådan fjernes skærrammen" på side 89.
- 7 Fjern kameramodul. Se "Sådan fjernes kameramodul" på side 101.

Procedure

- 1 Fjern skruerne, der fastgør skærmpanelet til skærmdækslet.
- 2 Løft forsigtigt skærmpanelet og vend det om.

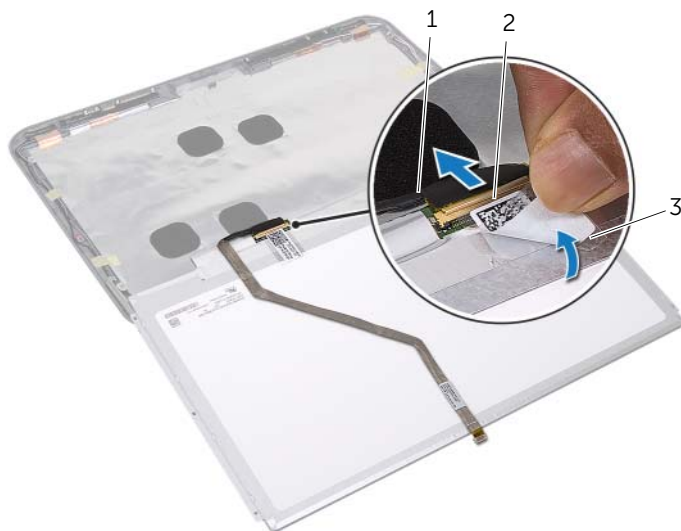


1 skruer (4)

2 skærmpanel

3 skærmdæksel

- 3 Træk den tape af, som fastgør skærmkablet til skærmkortstikket, og fjern herefter skærmkablet.
- 4 Fjern skærmkablet fra skærmpanelets bagside.



1 skærmkabel

2 stik til skærmkort

3 tape



ADVARSEL: Før du arbejder med computerens indvendige dele, skal du læse de sikkerhedsinstruktioner, der fulgte med computeren, og følge trinene i "Før du starter" på side 9. Du kan finde yderligere oplysninger om bedste fremgangsmåder for sikkerhed på webstedet Regulatory Compliance på www.dell.com/regulatory_compliance.

Procedure

- 1 Fastgør skærmkablet på skærmpanelets bagside.
- 2 Sæt skærmkablet i stikket på skærmkortet, og fastgør det med tapen.
- 3 Flugt skruehullerne på skærmpanelet med skruehullerne på skærmdækslet og genmonter skrueerne, der fastgør skærmpanelet til skærmdækslet.

Øvrige forudsætninger

- 1 Monter kameramodulet. Se "Sådan monteres kameramodulet" på side 103.
- 2 Monter skærmrammen. Se "Sådan genmonteres skærmrammen" på side 91.
- 3 Monter skærmmodulet. Se "Sådan monteres skærmmodulet" på side 87.
- 4 Monter batteriet. Se "Sådan udskiftes batteriet" på side 33.
- 5 Monter håndfladestøtten. Se "Sådan genmonteres håndledsstøtten" på side 29.
- 6 Monter tastaturet. Se "Sådan monteres tastaturet" på side 25.
- 7 Monter bunddækslet. Se "Sådan genmonteres bunddækslet" på side 19.
- 8 Følg procedurerne i "Efter du har arbejdet med computerens indvendige dele" på side 11.

! **ADVARSEL:** Før du arbejder med computerens indvendige dele, skal du læse de sikkerhedsinstruktioner, der fulgte med computeren, og følge trinene i "Før du starter" på side 9. Du kan finde yderligere oplysninger om bedste fremgangsmåder for sikkerhed på webstedet Regulatory Compliance på www.dell.com/regulatory_compliance.

Forudsætninger

- 1 Fjern bunddækslet. Se "Sådan fjernes bunddækslet" på side 17.
- 2 Fjern tastaturet. Se "Sådan fjernes tastaturet" på side 21.
- 3 Fjern håndfladestøtten. Se "Sådan fjernes håndledsstøtten" på side 27.
- 4 Fjern batteriet. Se "Sådan fjernes batteriet" på side 31.
- 5 Fjern skærmmodul. Se "Sådan fjernes skærmmodul" på side 85.
- 6 Fjern skærmrammen. Se "Sådan fjernes skærmrammen" på side 89.
- 7 Fjern kameramodul. Se "Sådan fjernes kameramodul" på side 101.
- 8 Fjern skærmpanelet. Se "Sådan fjernes skærmpanelet" på side 93.

Procedure

- 1 Fjern de skruer, som fastgør skærmhængslerne til skærmdækslet.
- 2 Løft skærmhængslerne af skærmdækslet.



1 skærmdæksel	2 skruer (6)
3 skærmhængsler (2)	



ADVARSEL: Før du arbejder med computerens indvendige dele, skal du læse de sikkerhedsinstruktioner, der fulgte med computeren, og følge trinene i "Før du starter" på side 9. Du kan finde yderligere oplysninger om bedste fremgangsmåder for sikkerhed på webstedet Regulatory Compliance på www.dell.com/regulatory_compliance.

Procedure

- 1 Flugt skruehullerne på skærmhængslerne med hullerne på skærmdækslet.
- 2 Monter skruerne, der fastgør skærmhængslerne til skærmdækslet. Sørg for, at skærmkablet og antennekablerne er ført gennem hullet på skærmhængslerne.

Øvrige forudsætninger

- 1 Monter skærmpanelet. Se "Sådan genmonteres skærmpanelet" på side 95.
- 2 Monter kameramodulet. Se "Sådan monteres kameramodulet" på side 103.
- 3 Monter skærmrammen. Se "Sådan genmonteres skærmrammen" på side 91.
- 4 Monter skærmmodulet. Se "Sådan monteres skærmmodulet" på side 87.
- 5 Monter batteriet. Se "Sådan udskiftes batteriet" på side 33.
- 6 Monter håndfladestøtten. Se "Sådan genmonteres håndledsstøtten" på side 29.
- 7 Monter tastaturet. Se "Sådan monteres tastaturet" på side 25.
- 8 Monter bunddækslet. Se "Sådan genmonteres bunddækslet" på side 19.
- 9 Følg procedurerne i "Efter du har arbejdet med computerens indvendige dele" på side 11.

⚠ ADVARSEL: Før du arbejder med computerens indvendige dele, skal du læse de sikkerhedsinstruktioner, der fulgte med computeren, og følge trinene i "Før du starter" på side 9. Du kan finde yderligere oplysninger om bedste fremgangsmåder for sikkerhed på webstedet Regulatory Compliance på www.dell.com/regulatory_compliance.

Forudsætninger

- 1 Fjern bunddækslet. Se "Sådan fjernes bunddækslet" på side 17.
- 2 Fjern tastaturet. Se "Sådan fjernes tastaturet" på side 21.
- 3 Fjern håndfladestøtten. Se "Sådan fjernes håndledsstøtten" på side 27.
- 4 Fjern batteriet. Se "Sådan fjernes batteriet" på side 31.
- 5 Fjern skærmmodulet. Se "Sådan fjernes skærmmodulet" på side 85.
- 6 Fjern skærmrammen. Se "Sådan fjernes skærmrammen" på side 89.

Procedure

- 1 Løft kameramodulet op fra skærmdækslet.
- 2 Fjern kamerakablet fra stikket på kameramodulet.
- 3 Løft kameramodulet op fra skærmdækslet.



1 kamerakabel	2 kameramodul
3 skærmdæksel	



ADVARSEL: Før du arbejder med computerens indvendige dele, skal du læse de sikkerhedsinstruktioner, der fulgte med computeren, og følge trinene i "Før du starter" på side 9. Du kan finde yderligere oplysninger om bedste fremgangsmåder for sikkerhed på webstedet Regulatory Compliance på www.dell.com/regulatory_compliance.

Procedure

- 1 Tilslut kamerakablet til kameramodulets stik.
- 2 Anvend styremærkerne på skærmdækslet til at anbringe kameramodulet korrekt, og fæstne kameramodulet på skærmdækslet.

Øvrige forudsætninger

- 1 Monter skærmrammen. Se "Sådan genmonteres skærmrammen" på side 91.
- 2 Monter skærmmodulet. Se "Sådan monteres skærmmodulet" på side 87.
- 3 Monter batteriet. Se "Sådan udskiftes batteriet" på side 33.
- 4 Monter håndfladestøtten. Se "Sådan genmonteres håndledsstøtten" på side 29.
- 5 Monter tastaturet. Se "Sådan monteres tastaturet" på side 25.
- 6 Monter bunddækslet. Se "Sådan genmonteres bunddækslet" på side 19.
- 7 Følg procedureerne i "Efter du har arbejdet med computerens indvendige dele" på side 11.

Det er muligt, at det er nødvendigt at flashe BIOS, når der er en opdatering tilgængelig eller ved udskiftning af bundkortet. For at flash-opdatere BIOS:

- 1 Tænd computeren.
- 2 Gå til **support.dell.com/support/downloads**.
- 3 Find filen med BIOS-opdateringen til computeren:



BEMÆRK: Du finder servicekoden på en mærkat på computerens bagside. Du kan finde flere oplysninger i *Hurtigstartguiden*, som fulgte med computeren.

Hvis du har computerens Servicekode eller Kode til ekspres-service:

- a Indtast computerens Servicekode eller Kode til ekspres-service i feltet **Servicekode eller Kode til ekspres-service**.
- b Klik på **Submit** (Send), og fortsæt til trin 4.

Hvis du ikke har computerens Servicekode eller Kode til ekspres-service:

- a Vælg en af følgende muligheder:

- **Registrer automatisk Servicekoden for mig**
- **Vælg fra listen Mine produkter og tjenester**
- **Vælg fra en liste med alle Dell-produkter**

- b Klik på **Continue** (Fortsæt), og følg vejledningen på skærmen.

- 4 Der vises en liste over resultater på skærmen. Klik på **BIOS**.
- 5 Klik på **Download File** (Hent fil) for at hente den seneste BIOS-fil.
- 6 I vinduet **Please select your download method below** (Vælg en overførselsmetode) skal du klikke på **Download Now** (Hent nu).
- 7 Vælg i vinduet **Save as** (Gem som) en relevant sted, som filen skal lagres på din computer.
- 8 Klik, hvis vinduet **Overførsel gennemført** vises, på **Luk**.
- 9 Naviger til mappen du overførte filen med BIOS-opdateringen til. Filikonet vises i mappen og har samme navn som den overførte BIOS-opdateringsfil.
- 10 Dobbeltklik på ikonet for filen med BIOS-opdateringen, og følg vejledningen på skærmen.

